

Estuaire et Sillon
TOURISME
Le sentiment de la nature



9

11,4 km

2h50

SENTIER DU TERTRE - MALVILLE

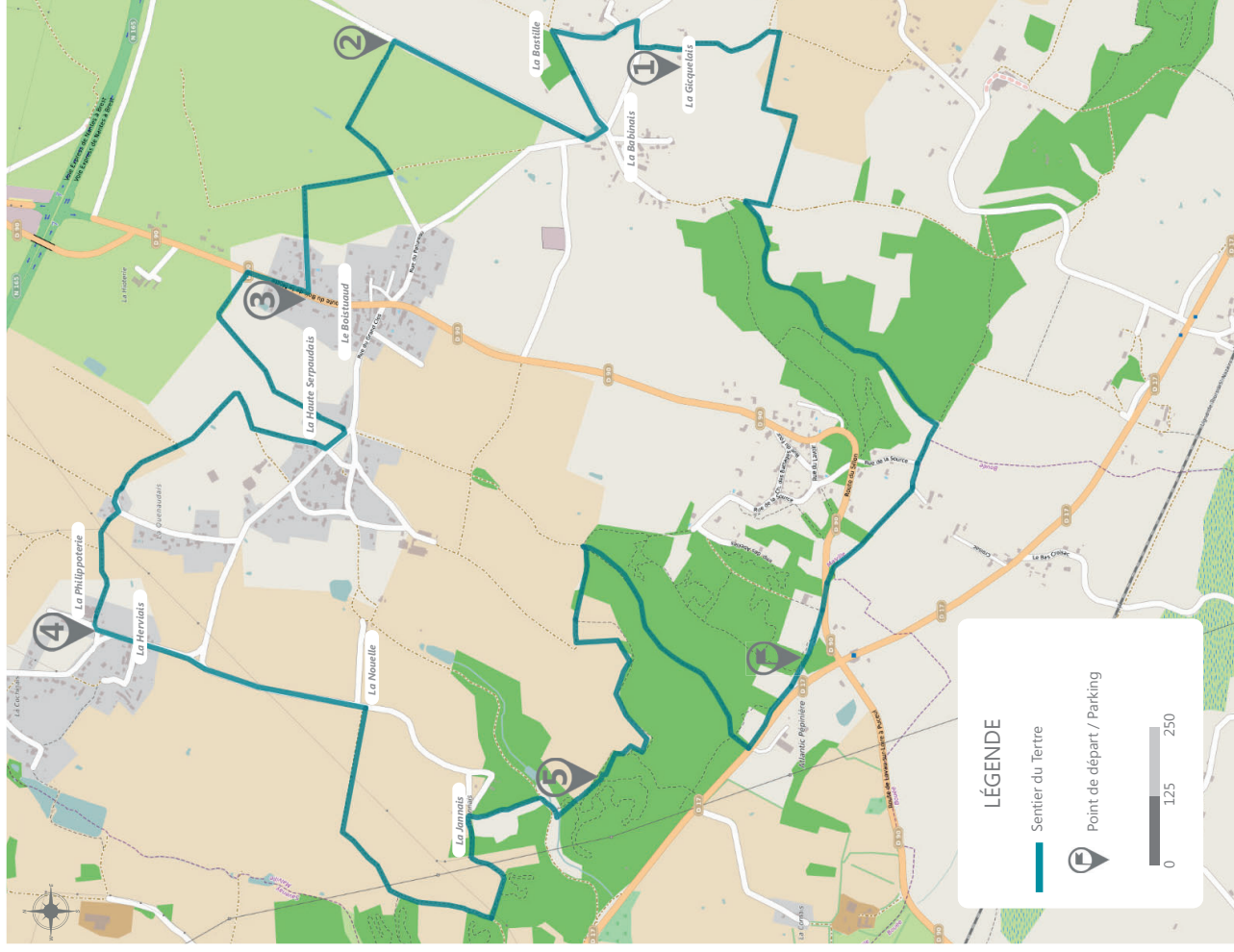
Départ : Parking les Chailleaux - carrefour D17-D90
Balisage jaune



PAS À PAS

Au point de départ, remonter le chemin jusqu'à la route, puis tourner à gauche. Longez la route puis bifurquez dans le cheminement sur votre droite. Longez le champ puis continuez tout droit. Tournez dans le deuxième sentier sur votre gauche. À l'intersection avec la route, tournez à droite puis aussitôt à gauche et poursuivez le chemin. Tournez à gauche au croisement.

- 1 Traverser la Gicquelais et tourner à droite. Au carrefour, bifurquer à gauche pour rejoindre la Bastille et de nouveau à gauche vers la Babinais. Tourner à droite au niveau de la route et prendre le premier chemin sur votre droite.
- 2 Tourner deux fois à gauche, puis à droite puis de nouveau à gauche pour rejoindre la RD90.
- 3 Bifurquer à droite, longez la route sur 200m puis tourner à gauche. Continuez le chemin. Après la Haute-Serpaudais, prenez trois fois à droite puis à gauche. Au carrefour suivant, tournez à gauche, puis à droite pour rejoindre le village de la Philippoterie.
- 4 Prenez à gauche pour rejoindre la Herviais. Après le hameau, bifurquez à droite en direction de la Jannais / la Nouelle. Continuez tout droit et prenez le premier chemin sur votre droite. En bas du chemin, tournez à gauche. Au village de la Jannais, descendez le sentier sur votre droite. Au croisement, prenez à droite puis à gauche.
- 5 Longez les bois. Tournez à droite et descendez le sentier jusqu'à la RD17. Enfin, tournez à gauche et longez la route jusqu'au parking du point de départ.



OFFICE DE TOURISME ESTUAIRE ET SILLON

Bureau d'accueil Savenay - 02 28 016 016
Bureau d'accueil St Etienne de Montluc - 02 40 85 95 13
www.estuaireillon.com // contact@estuaireillon.com

